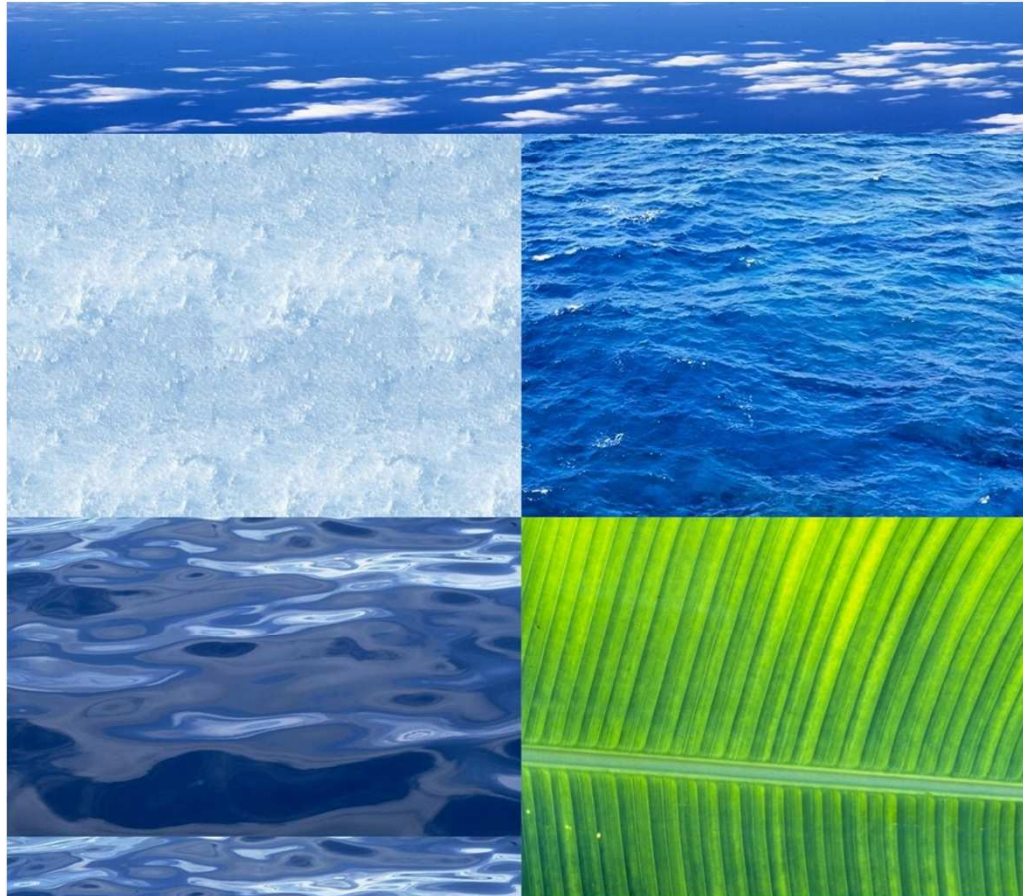


Kälte- Klima- Lufttechnik

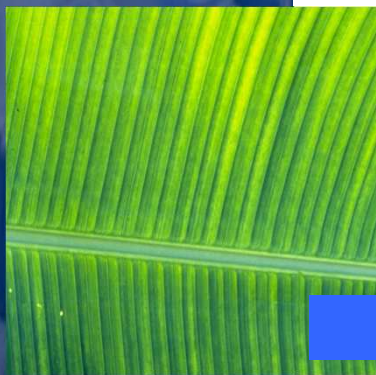
Engineering – Ausführung – Service - Controlling

A. Schleiss AG



Unternehmen

- 1979 Gründung der Einzelfirma A. Schleiss
- 1979 Erste Installationen von Kälte-, Klimatechnischen Anlagen
- 1988 Umwandlung in eine Aktiengesellschaft
- 1992 Einführung der ersten EDV-Anlage
- 1996 Neben der Pharma und chemischen Industrie werden kälte- und klimatechnische Anlagen in der Lebensmittel und Gastronomie Branche ausgeführt
- 2004 Umzug der Werkstatt von Wallbach nach Magden
- 2006 Integrierung von Ingenieurdienstleistungen
- 2009 Übergabe der A. Schleiss AG an die 2. Generation
- seit 1979 Für die chemische, pharmazeutische Industrie tätig



Dienstleistungen

- Anlagenmontage
- Inbetriebnahme und Einregulierung
- Wartung
- Reparaturen / Störungsbehebung
- Messdaten erfassen und auswerten
- Fernüberwachung
- Pikettdienst



Dienstleistungen

- Engineering
- Beratung und Projektierung
- Controlling
- Anlagenoptimierung
- MSR
- Machbarkeitsstudien
- Dokumentationserstellung

Klima- Kühl- Tiefkühlzellen

Kunden: Forschungsinstitute, Pharmafirmen, Gastrobetriebe, ...

Objekt: Klimazellen, Kühlzellen, Tiefkühlzellen

Leistungsumfang: Planung, Ausführung, Service

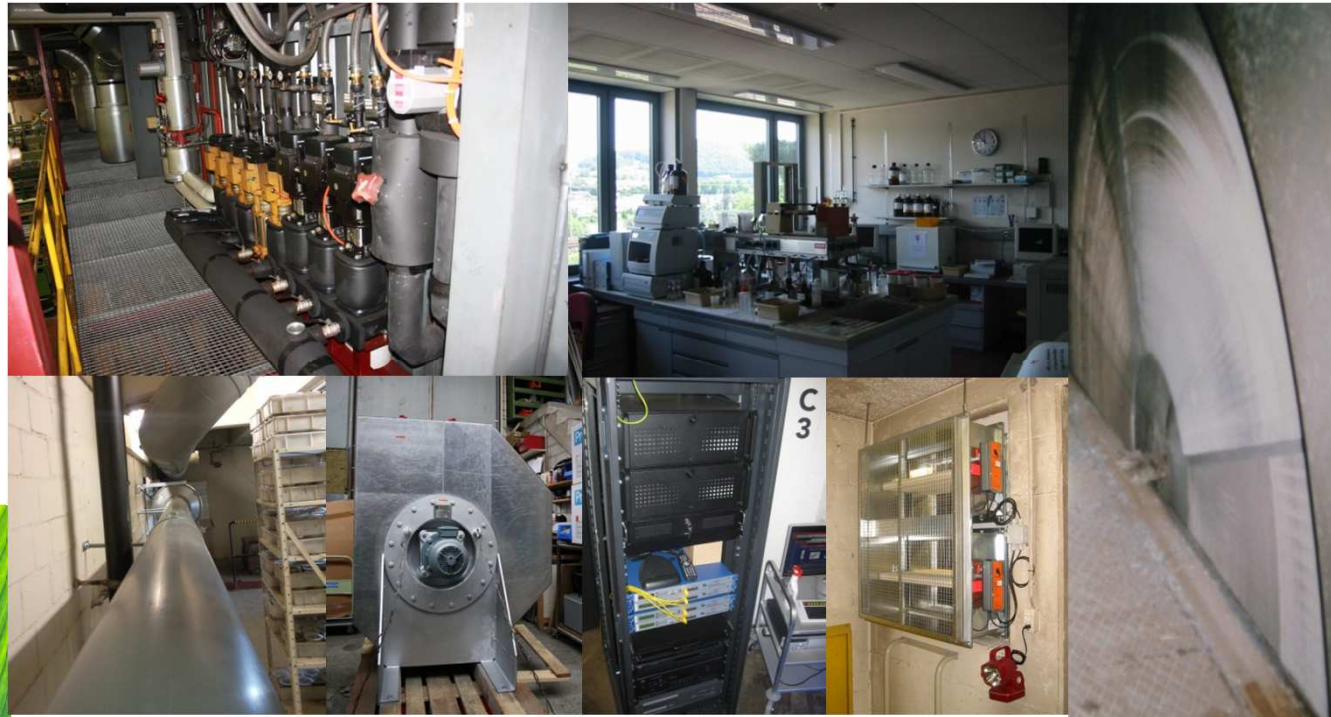


Lüftung und Klima

Kunden: Chemie, Pharma, Farbenhersteller, IT-Firmen, Labore, Büros, ...

Objekt: Labor, Produktion, Büros

Leistungsumfang: Planung, Ausführung, Service



Qualifizierung

Kunden:

Pharma-Unternehmen

Objekt:

Kühl-Tiefkühl- Ultratiefkühlung

Leistungsumfang:

Planung, Lieferung, Qualifizierung



Lüftung und Klima

Kunden: Chemie, Pharma, Maschinenbau, Labore, Forschung, ...

Objekt: Schalt- Serverraum-Klimatisierung

Leistungsumfang: Planung und Montage



Kältetechnik

Kunden:

Verkaufsläden, Bäckereien,
Metzgereien,

Objekt:

Kühlung, Schockfrostonung, Tiefkühlung

Leistungsumfang:

Planung , Montage, Service



Engineering, Produktentwicklung

Kunde:

Wärmetauscherhersteller

Objekt:

Produktentwicklung – Teilbearbeitung

Leistungsumfang:

Vorstudie, Messungen

Entwicklung der Berechnungsgrundlagen



Engineering, Produktentwicklung

Kunden:

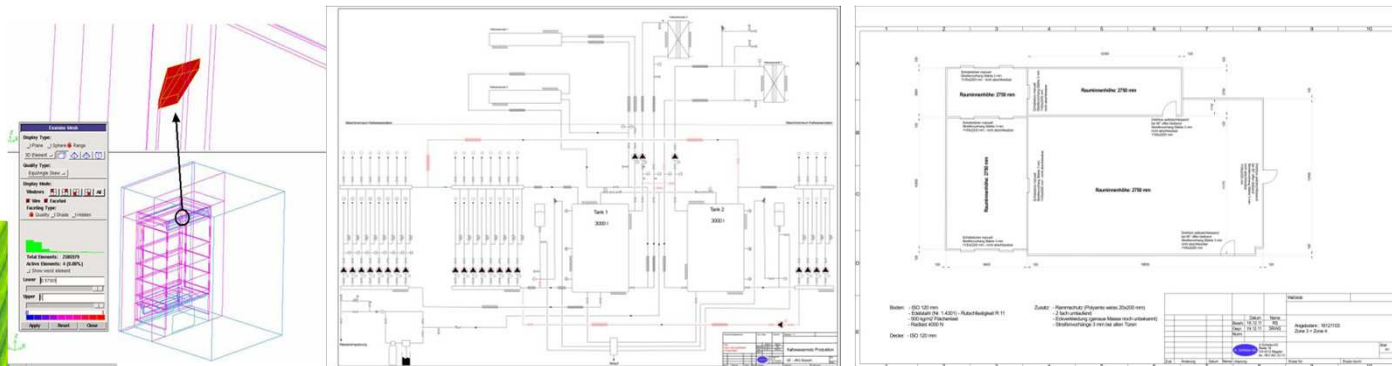
Kühlvitrienenhersteller, Maschinenbau

Objekt:

Produktentwicklung,
Kaltwasserproduktion

Leistungsumfang:

CFD Berechnungen mit Fluent©
Geometriegestaltung, Messungen,
Planung, Ausführung, Service



Engineering

Kunden:

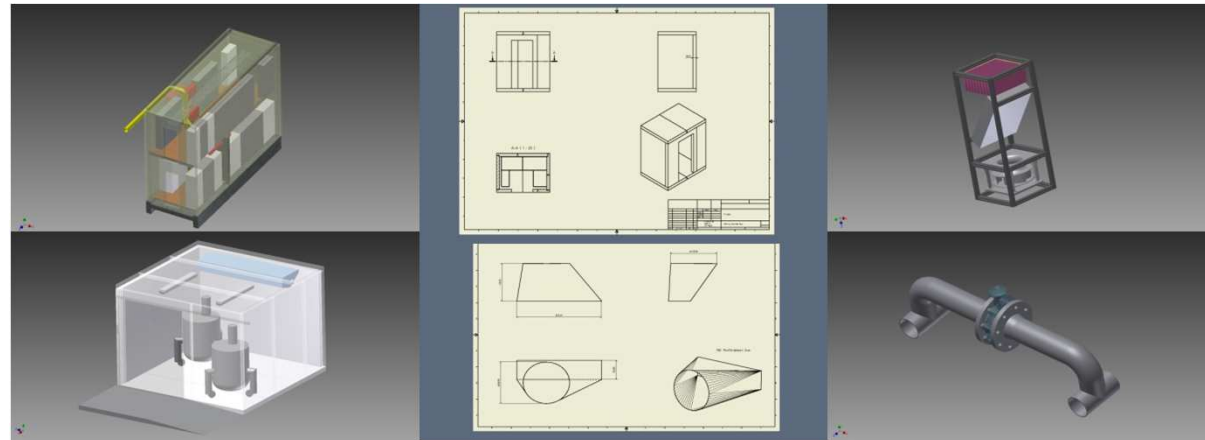
Chemie, Pharma, Maschinenbau, ..

Objekt:

Klima-, Kälte- und Lüftungsanlagen

Leistungsumfang:

Planung, 3D-CAD, Ausführung, Service



Referenzauszug

- Bayer (Schweiz) AG
- Lonza AG
- Novartis Pharma AG
- Mepha
- Georg Fischer
- Clariant AG
- Smurfit Kappa Swisswell AG
- Mäder Lacke AG
- Herzog Medien AG (Fricktaler Zeitung)
- Syngenta AG
- ...